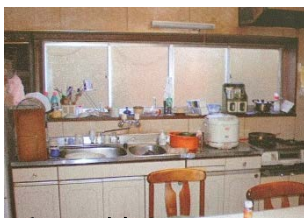




玄関正面



キッチンまわり

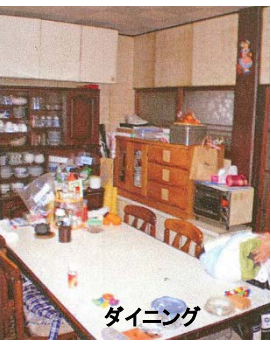


玄関

改修前の各室



客間



ダイニング



改修後の玄関正面、大戸を閉じた状態

●「印西の家」は、築80年の古民家の部分再生です。今後若い夫婦との同居に備え、玄関、客間、キッチン、リビングダイニングなどの機能を充実させる計画が求められました。デザインは、将来の和室の改修を視野に入れながら、古民家の持ち味を活かしつつ、かつ復元的な和風様式ではなく現代的な新鮮さで魅了させる住まいを好まれました。

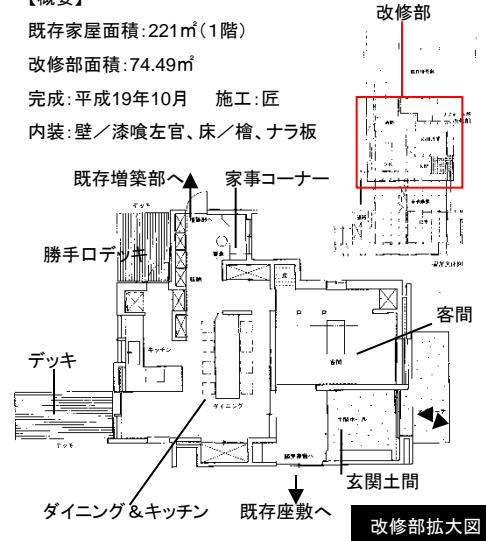
【概要】

既存家屋面積:221㎡(1階)

改修部面積:74.49㎡

完成:平成19年10月 施工:匠

内装:壁/漆喰左官、床/檜、ナラ板



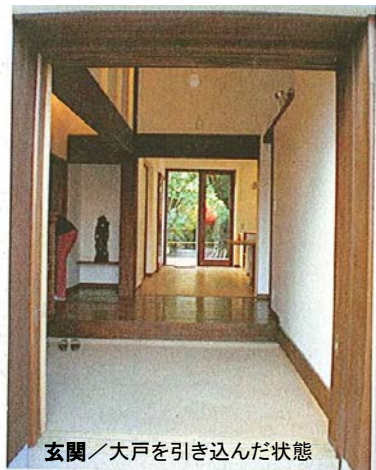
改修部拡大図



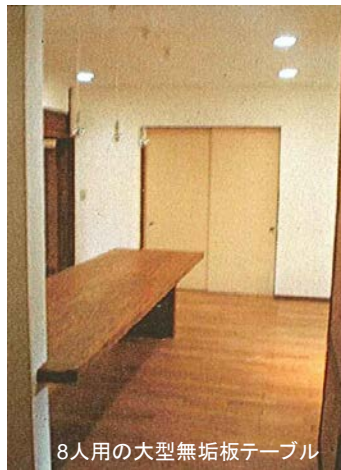
ダイニング・キッチン



吹き抜けの客間/壁は漆喰左官仕上げ



玄関/大戸を引き込んだ状態



8人用の大型無垢板テーブル



障子を引いてダイニングより玄関側を見通す。