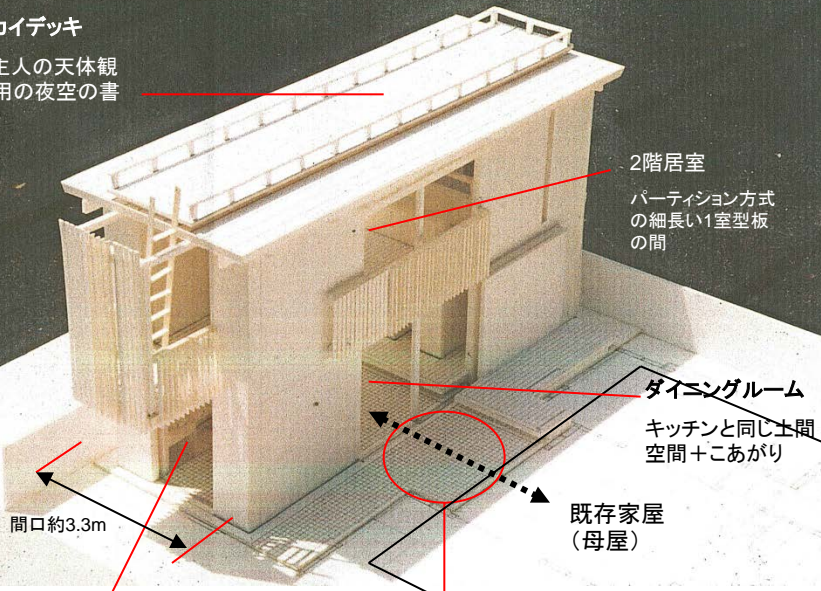


スカイデッキ

ご主人の天体観測用の夜空の書斎。



2階居室

パーティション方式の細長い1室型板の間

ダイニングルーム

キッチンと同じ土間空間+こあがり

既存家屋 (母屋)

母屋と共有する中庭

実家との日常的な生活の場

ストリートキッチン

地区内の道に直接開かれるキッチン機能。裏を表に置き換える場所の反転。外部とレベル差がない土間方式



ダイニングルームからストリートキッチンを見通す。



道側の引き戸を開放した状態

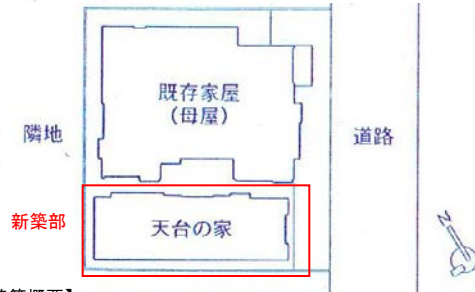


2階の夫婦室と子供部屋



屋上のスカイデッキ

『天台の家』は、30代半ばのご夫婦と子供の3人家族の都市住宅である。築20年の母屋の16坪ほどの庭が建設地として提供された。設計は、狭い敷地の合理的な活用に焦点が絞られた。家族間の関連は、ご両親の母屋と新居のそれぞれの居間を小さな中庭で結び、また床面積の効率性から、土間式のダイニングキッチンが直接道に開かれ、玄関をかねる提案型の住宅が実現された。

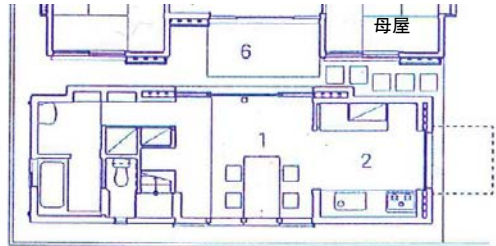


【建築概要】

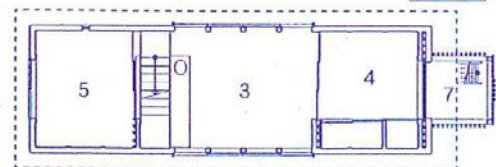
木造在来工法、階数2 敷地面積/185㎡

建築面積/34㎡ 延/62㎡ 1階/31㎡ 2階/31㎡

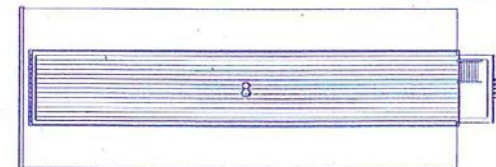
完成/2001 施工者/平野製材所



1階



2階



R階

- 1. ダイニング
- 2. ストリートキッチン
- 3. リビング
- 4. 夫婦室
- 5. 子供室
- 6. 中庭
- 7. デッキ
- 8. スカイデッキ



土間式のキッチンとつながる道



ダイレクトに玄関を兼ねたキッチンに車をつける。